

Einladung für den Anwendertag Mobilfunkvermessung 2024

Wir möchten Sie recht herzlich einladen zu unserer bevorstehenden Veranstaltung Mobilfunkvermessung 2024.

Hören Sie spannende Vorträge rund um das Thema Mobilfunkversorgungsmessung. Treffen Sie Gleichgesinnte und diskutieren Sie mit.

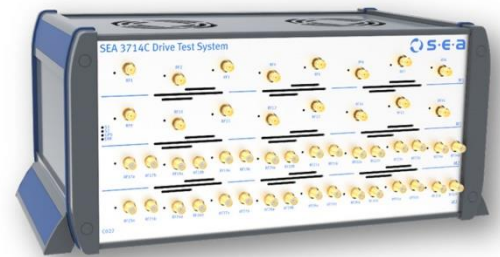
Unsere Themen

Grundlagen der Mobilfunkversorgung

- Mobilfunkzellen und Überlappungen
- Technologien, Bänder und Frequenzen
- Drive Test Messungen, Grundlagen
- Messgeräte für bis zu 40 gleichzeitige Kanäle
- Unterschiede in der Messung und Unterschiede im Ergebnis
- Indoor- und Outdoormessung
- Auswertung und Ergebnisbewertung

Anmeldung bitte über den folgenden Link:

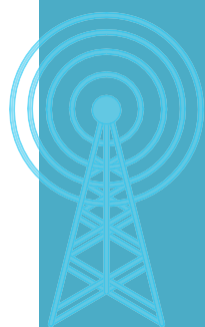
<https://survey.sea-gmbh.com/778525>



Simultane
Messungen mit
bis zu
40 Sensoren



Agenda



10:00 – 10:15 Uhr	Begrüßung und Vorstellung
10:15 – 11:00 Uhr	Themenbereich 1: Technologien, Anwendungsfälle und Datenerfassung <ul style="list-style-type: none">• Entwicklung Mobilfunktechnologie Von GSM, über UMTS, LTE bis hin zu 5G NSA und 5G Wie ist der Ausbauzustand in Deutschland und was ist zu erwarten• Welche Erkenntnisse liefert eine Mobilfunkmessung?• Was sind die Beurteilungskriterien für den Mobilfunkausbau?• Welche Daten müssen für welche Zielvorstellung / Anwendungsfall erfasst werden• Mit welchen Lösungen werden Messfahrten durchgeführt• Worauf ist bei Mobilfunkvermessungen zu achten Frage: Messe ich selbst oder lasse ich vermessen Vor- und Nachteile beider Vermessungsansätze• Wie oft soll man messen? und wie lange dauert das?
11:00 – 11:30 Uhr	Kaffeepause
11:30 – 12:15 Uhr	Themenbereich 2: Datenanalyse und Auswertung <ul style="list-style-type: none">• Womit können die Daten analysiert werden• Wie können die Daten für Nichtfachleute (Bürger, Bürgermeister, Landräte) einfach und korrekt aufbereitet ohne auf die Komplexität und Detaillierungsgrad, den Fachleuten erwarten, verzichten zu müssen?• Praxisbeispiel: Städtevermessung Interpretation der Daten auf Basis einer Flächenvermessung• Praxisbeispiel: Campusvermessung Analyse und Praxiserfahrung Anhang eines lokalen 5G Campus
12:15 – 12:30 Uhr	Fragen und Diskussion
12:30 – 13:15 Uhr	Mittagsimbiss, Netzwerken
13:15 – 13:45 Uhr	Hardware-, Softwarelösungen und Dienstleistungen <ul style="list-style-type: none">• Systeme zur Erfassung der Mobilfunkinfrastruktur DriveTest-Systeme SEA3709, SEA 3714C & WLAN Kauf- und Mietoptionen• Werkzeuge für die Auswertung und Analyse SpaceMasterGEO (gehosted oder "On Premise")• Dienstleistung Selbstvermessung: Vor- und Nachteile Leistungsspektrum der S.E.A. Datentechnik GmbH Bereiche, in denen S.E.A. helfen und beraten kann
13:45 – 14:00 Uhr	Feedback und Abschluss